

■ 会社概要

2019年4月1日改正

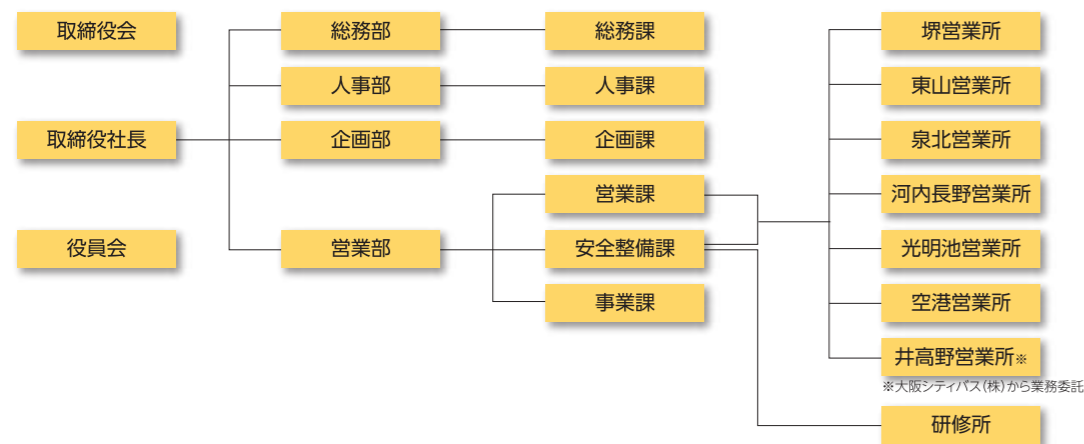
社名 **南海バス株式会社**
 設立日 2001年5月23日
 営業開始日 2001年10月1日
 本社所在地 〒590-0972 大阪府堺市堺区竜神橋町1丁2番11号
 資本金 1億円
 株主名 南海電気鉄道株式会社
 事業内容 ●一般乗合旅客自動車運送事業
 ●一般貸切旅客自動車運送事業
 ●自動車運送事業の管理受託、土地・建物の賃貸 など
 所属人員 799名
 営業キロ 一般乗合バス709.2km、高速バス2,189.8km
 車両数 485両

グループ会社

社名 **南海ウイングバス金岡株式会社**
 設立日 1999年4月14日
 営業開始日 1999年10月1日
 本社所在地 〒599-8247 大阪府堺市中区東山803番地
 資本金 9,000万円
 株主名 南海バス株式会社
 事業内容 ●一般乗合旅客自動車運送事業
 ●自動車運送事業の管理受託 など
 所属人員 268名
 営業キロ 8.0km
 車両数 6両

社名 **南海ウイングバス南部株式会社**
 設立日 1999年4月14日
 営業開始日 1999年10月1日
 本社所在地 〒598-0021 大阪府泉佐野市日根野5619番地2
 資本金 9,000万円
 株主名 南海バス株式会社
 事業内容 ●一般乗合旅客自動車運送事業
 ●一般貸切旅客自動車運送事業
 ●自動車運送事業の管理受託 など
 所属人員 190名
 営業キロ 1,012.7km
 車両数 87両

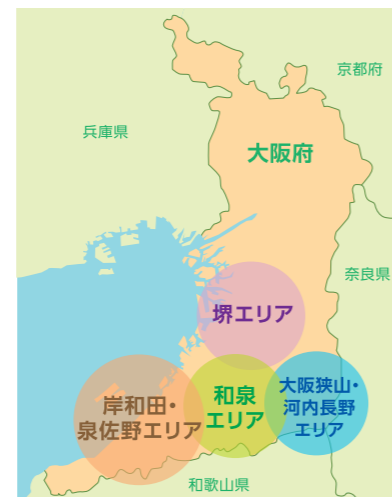
■ 組織図



■ 営業所一覧

堺営業所 所在地/堺市堺区戎島町4丁1番地
 東山営業所 所在地/堺市中区東山803番地
 泉北営業所 所在地/堺市南区桃山台1丁23番2号
 河内長野営業所 所在地/河内長野市錦町25番10号
 光明池営業所 所在地/和泉市光明台1丁目39番地
 空港営業所 所在地/泉佐野市泉空港北1番地
 井高野営業所 所在地/大阪市東淀川区井高野4丁目3-59
 高速バスセンター 所在地/南海なんば駅 スイスホテル南海大阪5階連絡口
 堺東バス案内所 所在地/南海高野線堺東駅前バスターミナル内
 南海ウイングバス南部本社営業所 所在地/泉佐野市日根野5619番地2

■ 事業エリア



〒590-0972 大阪府堺市堺区竜神橋町 1-2-11
<http://www.nankaibus.jp/>

お問い合わせ先 ☎ **072-221-0944**(人事課)
 平日 9:00~17:30 (土日祝日は休み)

南海バス

人を運ぶ
 心をつなぐ

地域に密着した
 「安心」と「信頼」と
 「サービス」を



南海バス株式会社

NANKAIBUS

地域に密着したやりがいのある仕事です。

当社は2001年10月に南海電気鉄道から分離・独立し、堺・泉州地域において路線バス事業を中心に4つの分野で事業を展開、住民の方々の身近な交通手段として、地域の皆さまの生活を支えています。

従業員も地元出身者が多く、アットホームな雰囲気のもと、明るく元気な10代の従業員も様々なフィールドで活躍中です。未来のバス運転手、そして南海バスを背負って立つ存在を目指していただける方のチャレンジをお待ちしています。

一般路線バス事業

大阪府南部を地盤とし、生活交通として重要な役割を担っています。バスロケーションシステムを導入するなど、お客様の利便性向上を追求し、地域のニーズに根ざした路線の展開を目指しています。



リムジンバス事業

1994年の関西国際空港開港時に泉北ニュータウン線を開設したのを機にスタートしました。大きな荷物をお持ちの場合でも乗り換えなしで空港にアクセスでき、お客様から好評を得ています。



4つの分野で
事業を展開

高速バス事業

ビジネスや観光、帰省など様々な目的でご利用いただいている高速バスは、快適な車内環境や熟練運転手によって関東・信越、東北、四国などへお客様の安全を最優先にお送りしています。



付帯事業

受託業務 井高野営業所の管理を大阪シティバスから業務委託されております。
不動産事業 基幹のバス事業の他、安心と成長を支える付帯事業の大きな柱として不動産事業を展開しています。



南海バスグループの〈道しるべ〉

ミッション(私たちの使命)

私たちは、安全と信頼を礎(いしずえ)に一人一人の誇りと熱意で地域交通をリードし、くらしやすいまちづくりに貢献します。

ビジョン(5年後の姿)

- ①重大事故「0」
- ②「乗ってみよう」「また乗りたい」と思われている
- ③ニーズに応じた地域交通を提案・実行している
- ④「ありがとう」があふれている
- ⑤みんなが「この会社ですっと働きたい」と思っている

コアバリュー(心構え)

- ①**安全・安心** 私たちは、何よりも「安全」を追求し、お客さまや地域のみなさまに「安心」を感じていただきます。
- ②**思いやり** 私たちは、お客さまはもちろん、上司、部下、同僚を含め自分自身に関わる全ての人々の立場に立ち、思いやりを持って行動します。
- ③**進化** 私たちは、一人一人がPDCAサイクルを回し、進化を続けます。
- ④**誇り・感謝・熱意** 私たちは、地域交通を担っていることへの誇りと感謝を忘れず、日々の仕事に熱意を持って取り組みます。

～自分自身と家族の幸せに向けて～

企業理念

～お客さまとともに～

お客さまの安全

1. 私たちは、お客さまの安全が事業の原点であることを強く心に刻み、常にお客さまの安全を第一に考え、仕事に取り組みます。

お客さまの満足

2. 私たちは、常にお客さまの立場に立って、お客さまから喜ばれ、満足していただける質の高いサービスを提供します。

お客さまとともに

3. 私たちは、南海バスの一員であることに誇りと愛着を持って、お客さまから信頼される会社を創ることにより、自分自身と家族の幸せを実現します。

安全方針

私たちは
安全を最優先します

1. 私たちは、運輸安全マネジメント体勢を強化し、全員協力一致して事故防止に努めます。
2. 私たちは、輸送の安全に関する法令、社内規程を遵守します。
3. 私たちは、PDCAサイクルを回し、安全性の向上を追求し続けます。

入社後のキャリアプラン

内定

極力入社までに普通自動車運転免許(MT車)の取得をお願いします。(将来、バス運転手を目指していただくためにも、早い時期での免許取得は必須です。)

入社



入社後、本社において1週間から10日程度の研修を行います。まずは社会人としての第一歩を、焦らず一緒にスタートし、徐々にペースを掴んでください。

配属

バスを運転するのに必要な「大型第二種免許」を取得するまでの間は、営業所や案内所、本社等で様々な業務を経験します。詳しくは「先輩社員に聞いてみました」のページもご覧ください。



大型第二種免許取得・教習

21歳を超え、普通自動車運転免許取得後3年を経過すると、大型第二種免許が取得できます。南海バスの運転手となるべく、免許取得にチャレンジしてください。バスの運転は不安に思うかもしれませんが、誰もが最初はゼロからのスタートです。そして、免許取得後もしっかりと教習を行い、フォローしていきますので安心してください。

運転手デビュー

お客さまに安全安心を提供する最前線。日々の積み重ねがスキルアップにつながります。

目指せ!! 監督職

運転手を経て営業所の監督者としてステップアップし、副所長や所長に昇進した先輩もいます。今は、まだ自分自身の適性がそこまで分からないかもしれませんが、仕事をしていくうえで徐々に見えてくるものです。やる気のある人には、積極的にチャンスを与え、チャレンジしてもらおう社風が南海バスにはあります。是非長く勤めていただき、将来を背負って立つ存在を目指してください。



安全安心をめざす研修制度

日々の「安全安心」な運行を実践するには、確かな運転技術が大切です。運行の技術面を支える研修制度について紹介します。

適性診断 (初任診断の受診)

運転シミュレーターを操作し、運転の性質や性格を診断。自分の傾向を知り今後の運転に活かします。



学科研修(座学)

運転手として業務上必要な法令、知識等を学びます。



構内教習

車庫構内の簡易コースを使用して、点検方法・車両特性・車両感覚などの基礎を学びます。



路線教習(実車教習)

バス車両を使い路線を走行する運転訓練や機器類の操作方法を学びます。



見習運転期間

実際の路線バスに添乗、または乗務し、先輩社員の指導のもと、接客や機器の操作を習得。研修で身につけた基礎を応用した教習を通じて、実務のイロハを体験的に学びます。



運転士が心地よく働ける環境も大切です。

施設

各営業所には、食堂やお風呂、仮眠室、トレーニング施設、休憩室、更衣室などを完備。安全・安心な運転を支える環境を整え、快適な職場づくりをめざしています。



各営業所には社員食堂を完備。お手頃な価格でバラエティーに富んだメニューを楽しむことができます。

福利厚生

各種社会保険、有給休暇、家族手当等の各種手当、交通費支給、資格取得支援制度などのほか、レクリエーションなどを通じて職場の仲間と親睦を深める機会も。また、南海グループが運営する施設の割引が受けられるのも、当社ならではです。



営業所には駐車スペースも十分に確保されており、車通勤の方も安心です。



レクリエーションとして、イチゴ狩りを毎年春に開催し、社員同士や家族間の親睦を深めています。



先輩社員に聞いてみました!

～若手社員のホントのところや社内の雰囲気、
普段思っていることを聞きました～



松浦 皓騎 2017年4月入社
本社営業課勤務

- Q1** なぜ南海バスへの入社を考えたか?
A 小学生の時からバスの運転手になりたかったからです。
- Q2** 今やっている仕事、これまでやってきた仕事の内容について教えてください。
A 電話対応や定期券の販売管理などです。最近ではダイヤ作成業務の勉強もしています。
- Q3** これまで仕事のなかで、一番やりがいを感じたのはどんな時ですか?
A イベント時の臨時輸送で、乗り場のお客さま対応を任されて一人でやりきった時です。
- Q4** これから、どんな仕事にチャレンジしていきたいですか?
A 今年はバスの免許取得にチャレンジするので、はやく運転手として活躍したいです。
- Q5** 職場の雰囲気はどうですか?
A 分からない事を質問した時も優しく、時には厳しく教えてくださって楽しい雰囲気です。
- Q6** 高校時代に打ち込んだことがあれば教えてください。
A アルバイトです。この時の経験が社会に出ても役に立っています。
- Q7** これから応募される方へメッセージをお願いします。
A 大変な事も多々ありますが、やりがいのある仕事です。



小原 那央 2018年4月入社
空港営業所勤務

- Q1** なぜ南海バスへの入社を考えたか?
A 小さいころ、バスの運転手に親切にもらった思い出があり、興味を持ったからです。
- Q2** 今やっている仕事、これまでやってきた仕事の内容について教えてください。
A 窓口対応や電話対応です。関西内のバス乗り場でお客さまの案内をすることもあり、英語の勉強もしました。
- Q3** これまで仕事のなかで、一番やりがいを感じたのはどんな時ですか?
A お客さまからお礼の言葉を頂いた時にやりがいを感じます。
- Q4** これから、どんな仕事にチャレンジしていきたいですか?
A お客さまともっと身近な存在になりたいので、早くバスの運転ができるよう頑張ります。
- Q5** 職場の雰囲気はどうですか?
A 和やかな時もあればピリッとしている時もあり、メリハリのある雰囲気です。
- Q6** 高校時代に打ち込んだことがあれば教えてください。
A アルバイトです。どうすればお客さまにまた利用して頂けるか色々工夫しました。
- Q7** これから応募される方へメッセージをお願いします。
A I hope the success of everyone. 皆様の活躍を期待します。



江口 義隆 1996年4月入社
南海ウイングバス金岡(株) 業務部長

私は高校を卒業した1996年4月に南海バス(当時は南海電鉄自動車部)に入社しました。入社して最初に配属された場所は関西空港内の職場で、空港駅前や船着き場での配車・旅客整理や事務所で航空会社からの電話受付といった仕事に従事しました。その後、本社に配属され定期担当業務、案内所、高速バスセンターでの業務に従事しました。そして、光明池営業所の運転手となりました。ぜひ早い段階で運転手にチャレンジしてほしいですね。

その後、本社でダイヤ作成の仕事を経験したのち、2007年には大阪市交通局(当時)から管理委託されることになった井高野営業所の営業主任となりました。以後、営業所監督者としての経験を重ね、現在は南海バスの子会社である南海ウイングバス金岡(株)の業務部長を務めております。

～仕事のやりがい・大変さ～
不規則な勤務時間なので慣れるまでは大変ですが、慣れると自分の予定も入れやすいです。お客さまから「ありがとう」等の言葉をいただいた時にやりがいを感じます。

～これから目指す人たちへのメッセージ・アドバイス～
どんな仕事でも最初は分からないことだらけなので不安な気持ちがあると思いますが、自分にできることを精一杯することで経験と信頼を積み重ねることができると思います。笑顔で元気に挨拶し、楽しい職場環境をつくりましょう。

ともに成長し続ける仲間を募集します。
ぜひ一緒にがんばりましょう!

